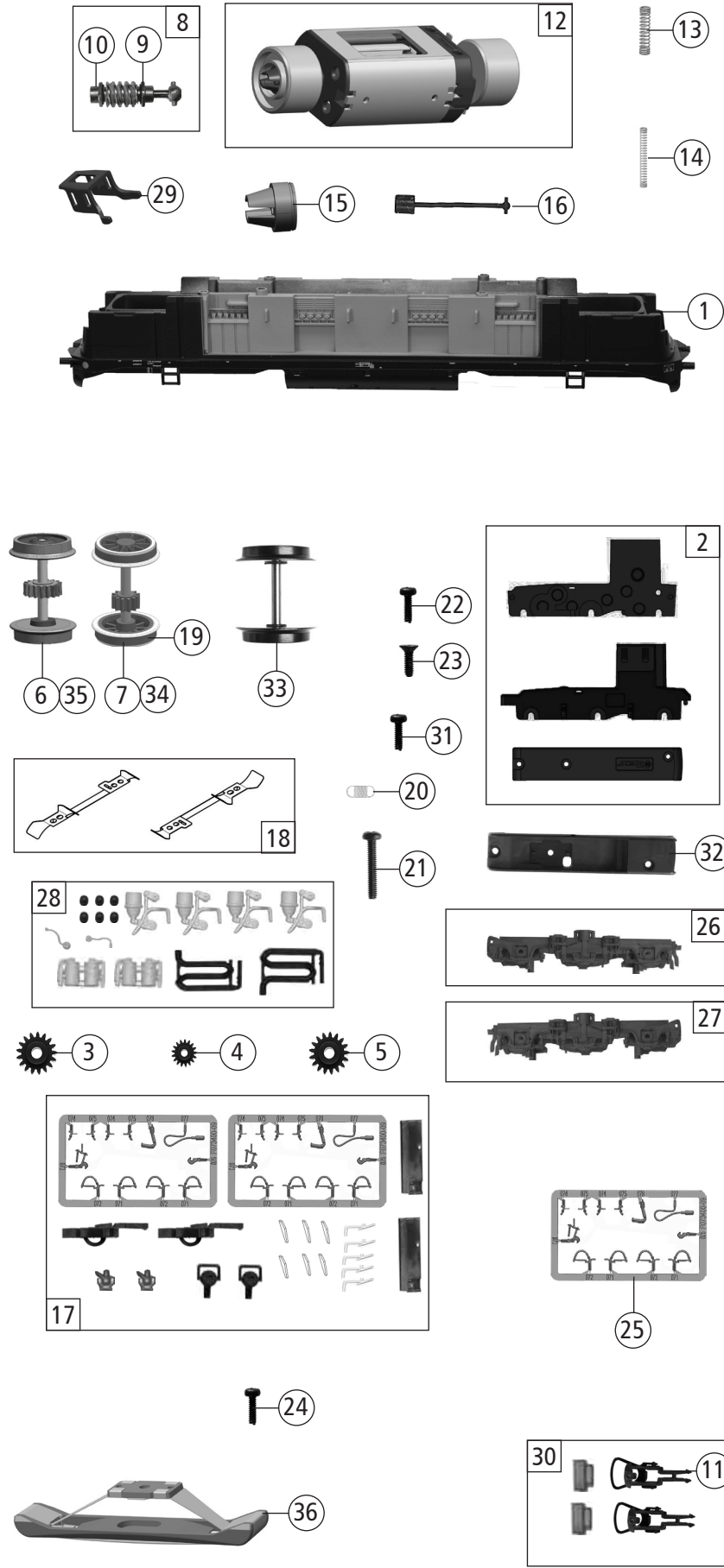


Pos. Nr. Pos.no.	Beschreibung Description	Art.-Nr. Art.no.	Preisgruppe Price bracket
1	Gehäuse kpl. V180 206 Body ass. V180 206	145673	38
2	TS - Fenster Part set windows	144853	12
3	Linse Lenses	142463	5
4	TS - Scheinwerfer+Lichtleiter Part set - headlight+light conductor	142464	11
5	TS - Deichsel Part set - rod	142465	9
6	TS - Sandfallrohre Part set - Sandpipes	145669	6
7	TS - Griffe Part set - hand-rail	142467	8
8	TS - Steuerkabel/Leitung Part set - steering cable/wiring	142468	11
9	TS - Wischer + Stirngriffe Part set - wipers + roof hand-rails	142558	6
10	GF-Schraube M2x5 mm GF-Screw	114966	3
11	TS - Führerstand/Lichtabd. Part set - drivers cab/light cover	142484	11
12	Brückenstecker - Plux16 Connector - Plux16	133241	10
13	TS - Gehäuse Part set - Body	145677	16
14	GF - Schraube M1, 6x5 mm GF - Screw	115269	3
15	Puffergriff li. + re. Buffer grip left + right	142474	8
16	Puffer rund gewölbt Buffer curve round	88503	5
17	Lokführer Loco driver	110407	6
18	TS - Stirngriffe Part set - Front hand-rails	145674	10
19	Türgriffstange Door hand-rail	142489	3
20	Kessel Boiler	145658	5
21	Tafelsatz Set of panels	145676	12
22	Platine kpl. m. LED-Platinen Printed circuit ass. w. LED printedcircuit	142482	25
23	Lichtplatine Light PCB	142483	10
<b>Sound</b>			
24	Platine kpl. m. LED-Platinen Printed circuit ass. w. LED printedcircuit	142495	26
25	Sound-Steckdecoder - 22Plux ZIMO Sounddecoder	142964	40
26	Lautsprecher Loud speaker	129524	13

Änderungen in Konstruktion und Ausführung vorbehalten  
We reserve the right to change the construction and specification



Pos. Nr. Pos.no.	Beschreibung Description	Art.-Nr. Art.no.	Preisgruppe Price bracket
73046	DR BR 118 <sup>2-4</sup>		
73047			
79047			
1	Grundrahmen Main frame	145657	26
2	Getriebebesatz 3tlg. Gear bottom 3 parts set	142471	13
3	Schnecken Zahnrad Worm gear	86490	5
4	Zahnrad Z=12 Gear wheel Z=12	142478	4
5	Zahnrad Z=16 Gear wheel Z=16	109251	3
6	Radsatz m. Zahnrad o. Hafring Wheelset w.gear wheel w/o. tract. tyres	145671	11
7	Radsatz mit Zahnrad mit 2 Hafringen Wheelset w. gear wheel w.2 tract.tyres	145672	12
8	Schneckenatz mit Kardankugel Set of worm gear incl.cardan ball	142481	10
9	Beilagscheibe Washer	86108	3
10	Lager für Schneckenachse Bearing for worm gear axle	89749	6
11	Standardkupplung Standard coupling	89246	6
12	Motor Motor	136206	28
13	Kontaktfeder D=2,4x11,6 mm Contact spring D=2,4x11,6 mm	116876	3
14	Motorkontaktfeder Motor contact spring	136207	6
15	Kardanschale Cardan reception	87129	4
16	Kardanwelle lang Cardan shaft long	87172	4
17	Zurüstbeutel Bag of accesories	145675	13
18	Radkontakte l+r Wheel contact l+r	142492	11
19	Hafringsatz 10Stk. 10,3-12,8mm Set with traction tyres 10 pieces	40069	---
20	Zugfeder - 2,5x5,8x0,15mm Spring - 2,5x5,8x0,15mm	86208	3
21	GF-Schraube M1, 6x6 mmx5 mm Self-tapping screw	114836	3
22	GF-Schraube M1,6x4 mm Self-tapping screw M1,6x4 mm	114850	3
23	SK-Schraube M1,6x4 mm SK-Screw M1,6x4 mm	115161	3
24	BL - Schraube M2,2x13mm Tapping screw M2,2x13mm	96532	4
25	TS - Bremsschläuche + Zughaken Part set - brake tubes + coupling hooks	139832	7
26	Blende 1 kpl. Blind 1 complete	145667	18
27	Blende 2 kpl. Blind 2 complete	145668	18
28	TS - Blende Part set - blinds	145670	10
29	Schneckendeckel Worm gear cover	137595	6
30	Zurüstbeutel - Kupplungen Bag of accesories - couplings	144854	8
31	GF-Schraube M1,6x5 mm Self-tapping screw	115269	3
<b>AC-Wechselstrom</b>			
32	Getriebeboden AC Gear bottom AC	142496	6
33	Radsatz o. Hafr. o. Zahnr. AC Wheelset w/o traction tyre w/o gear wheel AC	142506	10
34	Radsatz m. Hafringen m.Zahnrad AC Wheelset w. traction tyres w.gear wheel AC	142507	12
35	Radsatz m. Zahnr. o. Hafr. AC Wheelset w.gear wheel w/o traction tyre AC	142508	11
36	Schleifer 46mm o. Halteklammer Center pick-up 46 mm	86031	14

Ersatzteile erhalten Sie direkt unter [www.roco.cc](http://www.roco.cc), bei Ihrem Fachhändler oder Ihrer Landesvertretung:  
Spare parts can be ordered directly at [www.roco.cc](http://www.roco.cc) and from your local dealer or country representative.